

# 水冷板

Cold plate

## Design for Intel/AMD/Nvidia

歡迎客製化

散熱設計是將水冷液流經CPU、GPU、人工智慧晶片，達到最佳降溫與散熱效能；透過模擬分析將流路設計最佳化，可均勻冷卻晶片表面，達到優於傳統散熱片、風扇的散熱效果。



元鈦科技股份有限公司  
META GREEN COOLING TECHNOLOGY CO., LTD.

Tel: (886) 3-318-1588  
Mail: [MGCooling@mgcooling.com.tw](mailto:MGCooling@mgcooling.com.tw)  
<http://www.mg-cooling.com/>



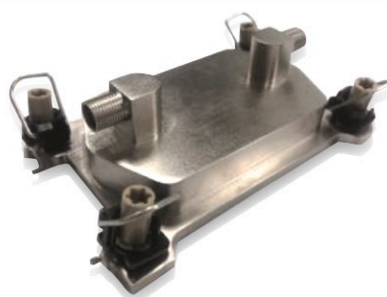
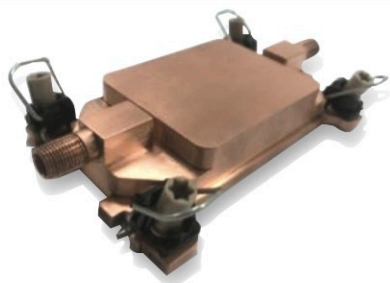
# 水冷板 Cold plate

## Design for Intel/AMD/Nvidia

- 一體成型，重量輕，性能佳
- 特殊流路設計，均勻冷卻表面
- 摩擦焊接，對環境無污染
- 無縫隙完美接合，絕無漏水疑慮
- 高彈性設計，可依客戶條件進行客製化訂製

### 規格

型號	CPI1C	CPI2C	CPI2A
平台	Intel	Intel	Intel
材質	銅	銅	銅+鋁
高度	1U	2U	2U
尺寸(mm)	118 x 78 x 22	118 x 78 x 34	118 x 78 x 34
重量(g)	590	480	340
"操作環境(°C) (OP/non OP)"	"0~100/-20~120"	"0~100/-20~120"	"0~100/-20~120"



型號	CPA2A	CPN2C
平台	AMD	Nvidia
材質	銅+鋁	銅
高度	2U	2U
尺寸(mm)	118 x 92.4 x 34	118 x 58 x 62
重量(g)	705	635
"操作環境(°C) (OP/non OP)"	"0~100/-20~120"	"0~100/-20~120"

